



Aktsiaselts Tallinna Linnatransport
Riigihange: „Tuletõkkeuste (siseuste) hankimine ja paigaldamine“

Hanke eesmärk on paigaldada Kadaka tee 62a, Tallinn, büroohoone koridoridesse kuus (6) tuletõkkeust.

1. Hankesse kuuluvad alljärgnevad teostatavad tööd

- 1.1. Mõõta enne uste tellimist/ tootmist üle avauseid punktis 2 toodud vajaduste tagamiseks.
- 1.2. Demonteerida ja utiliseerida olemasolevad avatäited (sh lengid ja lävepakud).
- 1.3. Valmistada ukseavad ette tuletõkkeuste paigaldamiseks.
- 1.4. Tuletõkkeuste tarne, montaaž ning ukse lengi ümbruse täitmine tuletõkke nõuete täitmiseks.
- 1.5. Tööde üleandmisel annab Töövõtja Tellijale üle kõik antud töös kasutatud materjalide ja paigaldatud toodete sertifikaadid, kasutus-, paigaldus- ja hooldusjuhendid. Eelkirjeldatud dokumentatsioon esitada digitaalsel kujul.

2. Tuletõkkeuste nimekiri ja kirjeldus

Ukse nr	Asukoht	Tingimused	Kõrgus/laius	K ä e - lisus
Uks 1	laoruumi uks I korrusel (punktis 4.1. info avausest)	EI30S200, ukseulgur, ukselink, väändenupp, avanemine väljapääsu ukse poole. Lukustatav.	Ukse valgusava laius min 950 mm ja kõrgus 2000 mm	Parem
Uks 2	olmeosa I korruse k o r i d o r i s t väljapääsutee uks (punktis 4.2. info avausest)	E I 3 0 S 2 0 0 , ukseulgur ja evakuatsiooni ukselink, avanemine väljapääsu ukse poole. Mitte lukustatav.	Ukse valgusava laius min 900 mm ja kõrgus 2000 mm	Parem
Uks 3	1. korrusel tiiru (keldrisse) uks (punktis 4.3. info avausest)	EI30S200, ukseulgur, ukselink ja v ä ä n d e n u p p , a v a n e m i n e väljapääsutee suunas. Lukustatav. Ukse kõrvale uksekell.	Ukse valgusava laius min 900 mm ja kõrgus 2000 mm	Parem

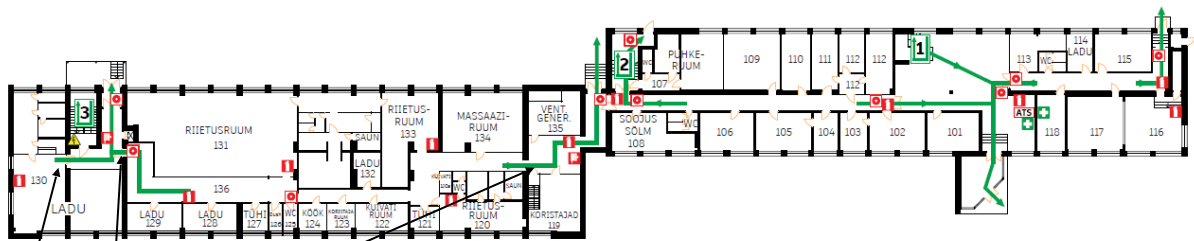
Uks 4	K o l m a n d a trepikoja keldri uks (punktis 4.4. info avausest)	EI30S200, ukse sulgur ja evakuatsiooni ukse link, avanemine trepikoja suunas. Mitte lukustatav.	Olemasolevasse avausse maksimaalselt suure valgusavaga uks	Parem
Uks 5	3. trepikoja II korruse uks (punktis 4.5. info avausest)	EI30S200, ukse sulgur ja evakuatsiooni ukse link, avanemine trepikoja suunas. Mitte lukustatav.	Ukse valgusava laius 900 mm ja kõrgus 2000 mm	Vasak



KADAKA TEE 62A KONTORIHOONE
I KORRUSE EVAKUATSIOONIPLAAN

SKEEM 2.1

SEIS:20220622

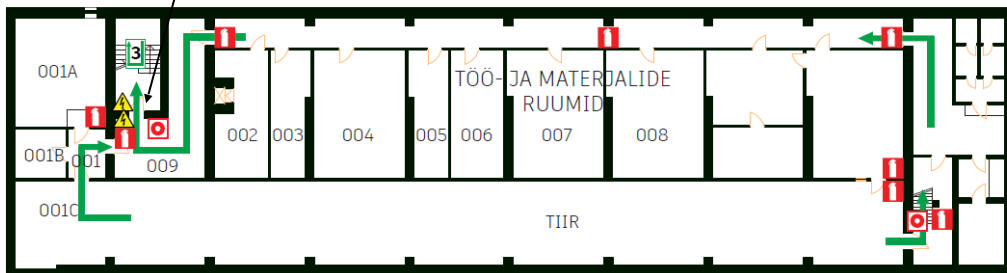


Uks 1 Uks 2 Uks 3 Uks 4



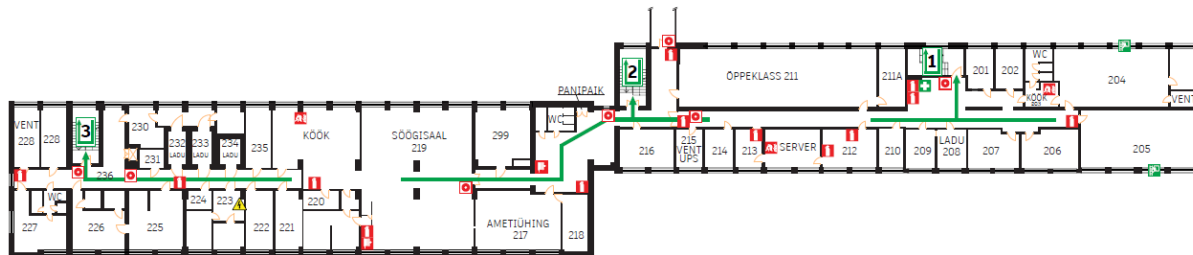
KADAKA TEE 62A KONTORIHOONE
KELDRI EVAKUATSIOONIPLAAN

SKEEM 2.4 SEIS:20220622



Uks 5





- 2.1. Evakuatsiooniteel olev uks peab olema paigaldatud nii, et oleks võimalik kasutajate kiire evakuatsioon. Uks peab olema varustatud evakuatsioonisulustega, mis võimaldavad ukseid alati evakuatsiooni suunas avada üht mehhanismi liigutades ja ilma muid abivahendeid kasutamata.
- 2.2. Tuletõkke siseuksed nr 2 ja 5 on klaasitud (turvaklaas) osaga (analoogsed hoones teiste trepikodade tuletõkkeustega) terasraamis. Terasraami pulbervärv RAL9010 (pure white).
- 2.3. Tuletõkke siseuksed nr 1, 3 ja 4 on metallist turva- ja tuletõkkeuksed. Pulpervärv RAL9010 (pure white).
- 2.4. Paigaldatavad uued ukseid peavad olema varustatud tihenditega. Läve lahendus vastavalt põrandakattele, PVC kattega põranda puhul kasutada r/v, 1,5 mm plekist lävepakku, vastavalt tuletõkke nõuetele.

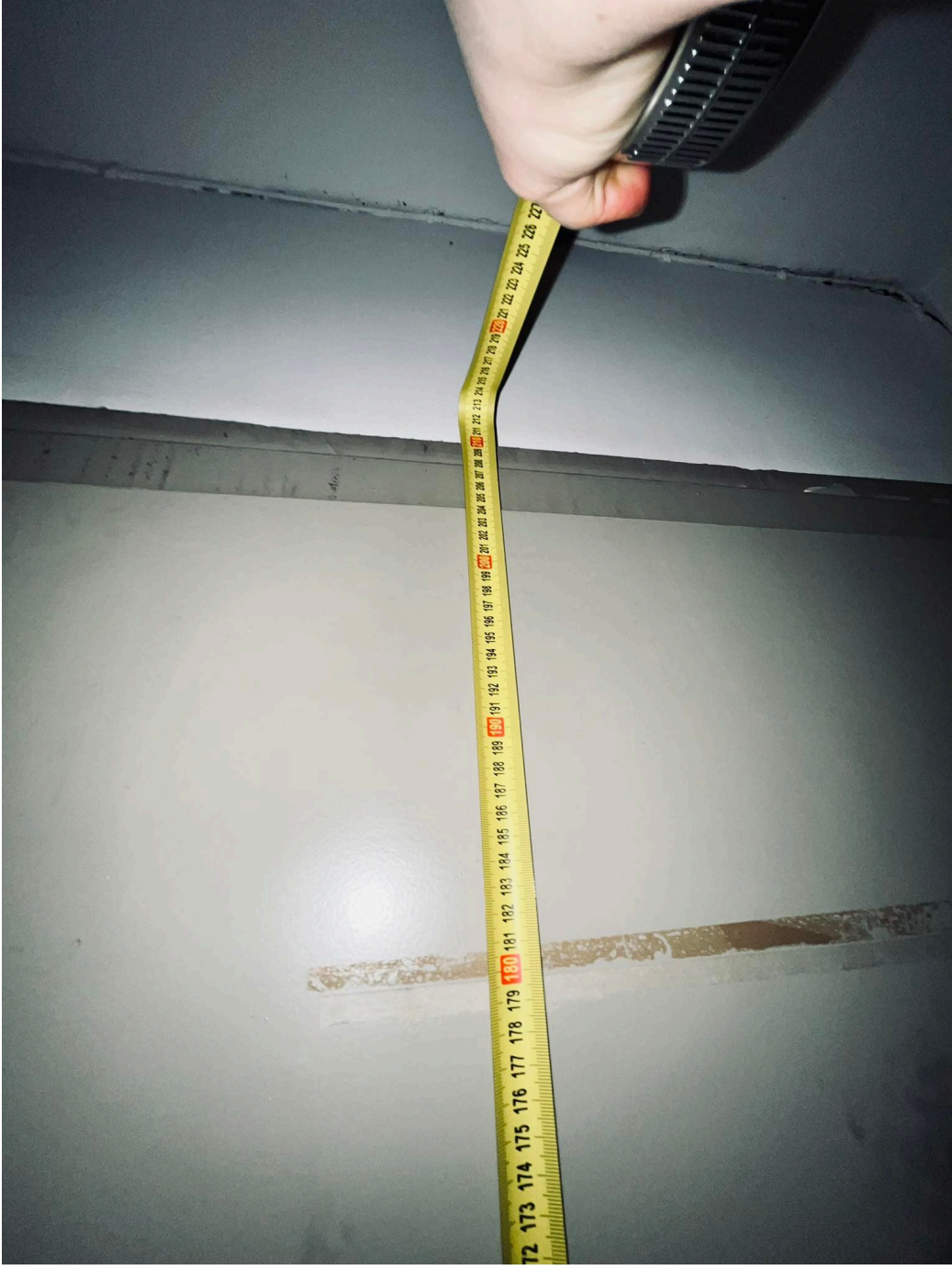
3. Muud kaasnevad tööd ja tingimused

- 3.1. Tööde teostamiseks ja üleandmiseks vajalikke kooskõlastuste ja lubade, samuti üleandmiseks vajalike katsetuste, kontrollide ja mõõdistuste teostamine on Töövõtja kulu.
- 3.2. Tööde teostamisel tuleb tagada ümbritsev heakord ja tööohutus.
- 3.3. Juhul, kui tuleb teostada tuletöid, peab järgima tuletöö tegemise nõudeid ja töö teostajal peab olema tuletöötunnistus. Tuleohutuse eest vastutab Töövõtja.
- 3.4. Töövõtjal tuleb eelnevalt kooskõlastada prügikonteineri ja vajadusel materjalide ladustamise asukohad territooriumil ning töömaale sisenemine ja töötajate liikumiskord.
- 3.5. Pakkumuses tuleb arvestada ka nende tööde teostamisega, mis ei ole hankedokumentides otseselt kirjeldatud, kuid on vajalikud teostada tulenevalt objekti tegelikust olukorrast ja seisundist. Hankija eeldab, et töövõtja on objekti olemasoleva olukorraga tutvunud ning oma pakkumuses arvestanud kõikide vajalike töödega, tuginedes tööde vajaduse ja hinna määramisel oma professionaalsusele ja sarnaste tööde kogemusele.
- 3.6. Objektiga tutvumise soovist tuleb sellest eelnevalt teada anda e- posti teel raili.evartson@tlt.ee.
- 3.7. Pakkumuses tuleb arvestada nende tööde teostamisega, mis ei ole hankedokumentides otseselt kirjeldatud, kuid tulenevad kehtivatest õigusaktidest, tehnilistest normidest, standarditest ja nõuetest.
- 3.8. Hinnapakumises tuleb arvestada ka objekti valmimiseks vajalike kaudsete kuludega (koristuskulud, kulud transpordile jne).
 - 3.8.1. Enne lõpuakti vormistamist, peavad tuletõkkeuksed olema sertifitseeritud, tähistatud, kontrollitud ning töötama, vastavalt tööde kirjeldustes soovitud kujul ja moel. Töömaa peab olema koristatud.
- 3.9. Tööde tegemisel tuleb lähtuda järgnevates õigusaktides toodust:
 - 3.9.1. Siseministri 30.03.2017 määrus nr 17 „Ehitisele esitatavad tuleohutusnõuded“;
 - 3.9.2. EVS 871:2017 „Tuletõkke- ja evakuatsiooni avatäited ja sulused“;
 - 3.9.3. Siseministri 30.08.2010 määrus nr 38 „Nõuded tuletöö tegemise koolitusele ja tuletöötunnistusele“;
 - 3.9.4. Siseministri 07.09.2010 määrus nr 47 „Tuletöö tegemisele esitatavad nõuded“.
 - 3.9.5. Ukse lingid peavad vastama ühiskondlikes hoonetes ette nähtud käepidemete vastupidavus standarditele (EVS-EN 1906 "Akna- ja uksetarvikud. Ukselingid ja -nupud. Nõuded ja katsemeetodid").
- 3.10. Teostatud tööd tervikuna peavad vastama Ehitustööde Üldistele Kvaliteedi Nõuetele RYL-90, RYL2000, RYL 2001 ja RYL- 2002 .

4. Fotod ja mõõdud olemasolevatest ukseavadest ja uustest:

- 4.1. Uks nr 1 (laoruumi uks)







4.2. Uks nr 2 (I korruse koridori uks)









4.3. Uks nr 3 (lasketiiru uks)



LASKETIIR

TIIR AVATUD
TEISIPÄEV 11:00-16:00
NELJAPÄEV 11:00-16:00
KÜSIMUSTEGA PÖÖRUDA JURI VAHTRA POOLE
TEL 5028253

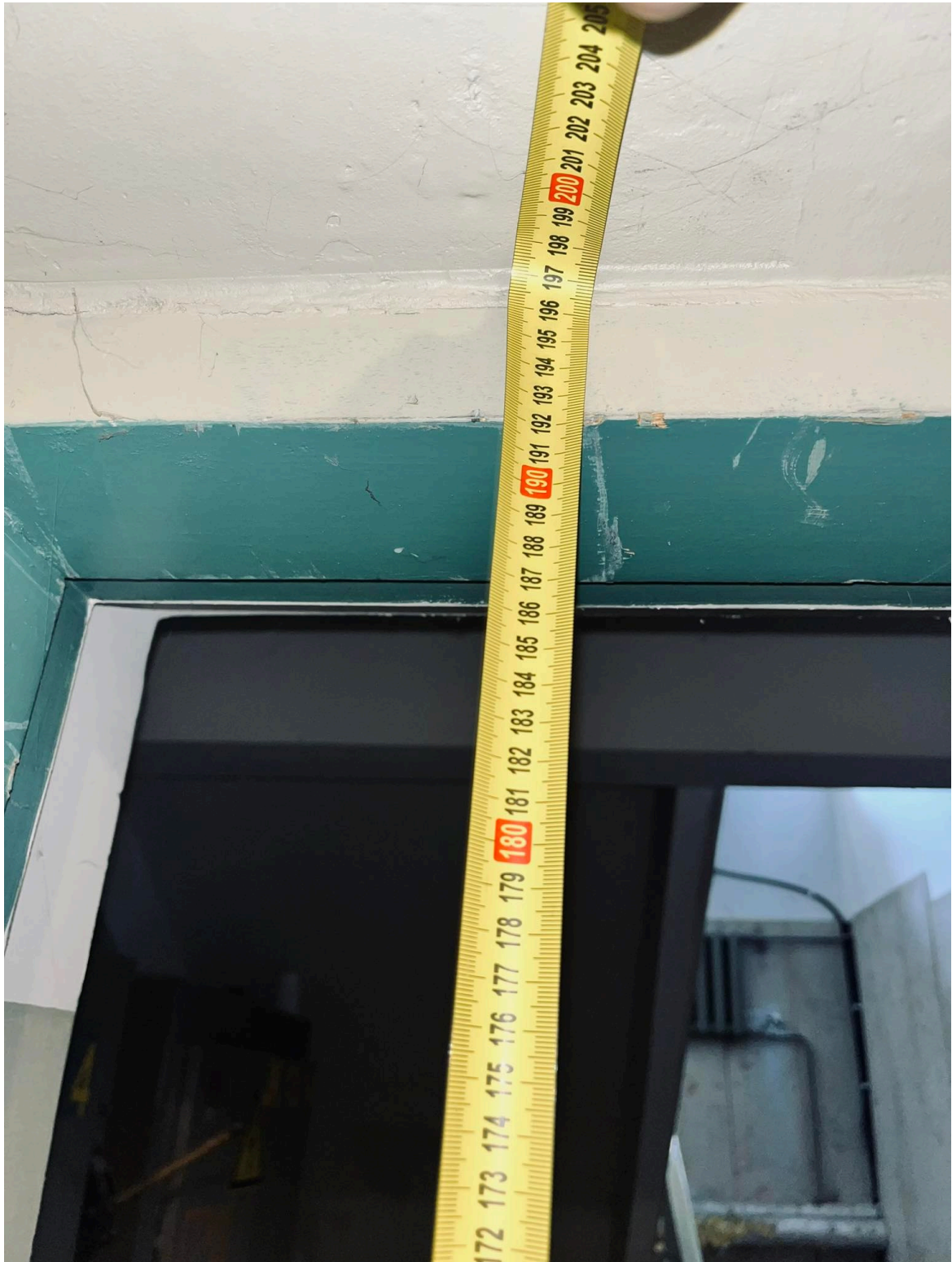




4.4. Uks nr 4 (keldriuks)







4.5. Uks nr 5 (II korruse vaheuks)





